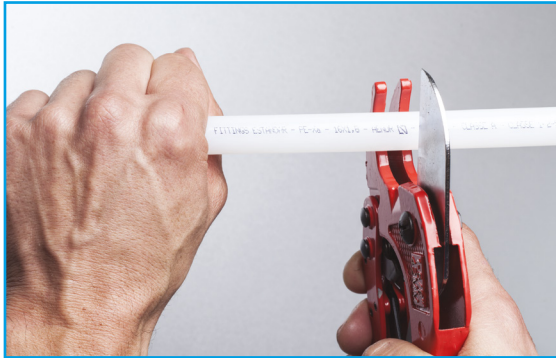
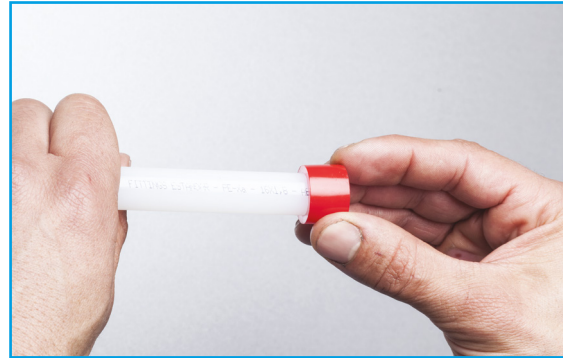


MONTAJE SISTEMA RÁPIDO Y FÁCIL



1. - Cortar el tubo en ángulo recto con una herramienta cortatubos para plástico, procurando que no haya rebabas ni grasa en el extremo del tubo



2. - Montar el anillo en el tubo de forma que sobresalga ligeramente del extremo (máximo 1 mm).



3. - Expandir tubo y casquillo con el expandidor hasta que el tubo toque el tope del cabezal. En el caso de utilizar un expandidor en el que no gire el cabezal, habría que girar la tubería entre expansiones.



4. - Efectuar la unión, manteniendo el tubo contra el tope del accesorio durante unos 3 segundos. Al cabo de este tiempo, el tubo se ha contraído sobre el accesorio.

	NÚMERO DE EXPANSIONES RECOMENDADAS			
DIMENSIONES	16X1,8	20X1,9	25X2,3	32X2,9
Nº EXPANSIONES	4	5	7	13

Conforme a la normativa vigente, se deberá realizar pruebas de estanqueidad y de presión antes de empotrar y puesta en marcha. La prueba de presión se recomienda hacerla pasadas las 24 horas desde su instalación.